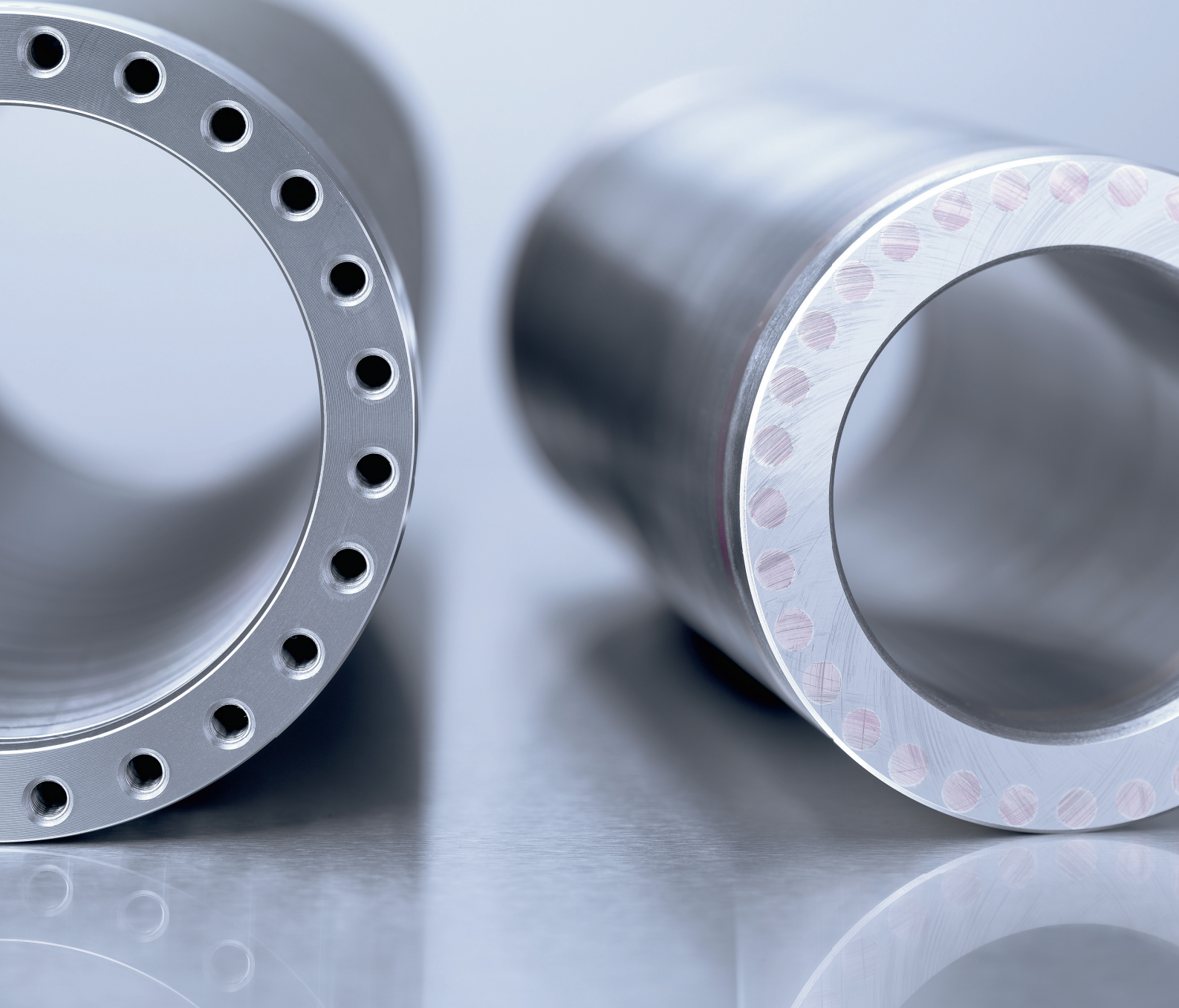


Motoren sind unser Element



Hightech für Motoren



Ob in der Luft- und Raumfahrtindustrie oder im Werkzeugmaschinenbau, wo Arbeitsmaschinen rund um die Uhr laufen, sind belastbare Antriebe gefragt. Die Elektromotorelemente von e+a setzen auf kleinem Raum grosse Kräfte frei. Zuverlässig und präzise, rund um den Globus, seit über 25 Jahren.

Antriebe nach Mass

Was Werkzeugmaschinen können, wird wesentlich von der Leistungsfähigkeit ihres Antriebs bestimmt. Nur individuell angepasste Motorelemente, produziert in sorgfältiger Handarbeit, garantieren eine optimale Funktionsfähigkeit der Maschine. Deshalb entwickeln die Ingenieure von e+a Statoren und Rotoren in enger Abstimmung mit dem Kunden. Unser hauseigenes Forschungsinstitut treibt die Weiterentwicklung unserer Produkte konstant voran.

Schneller als der Schall

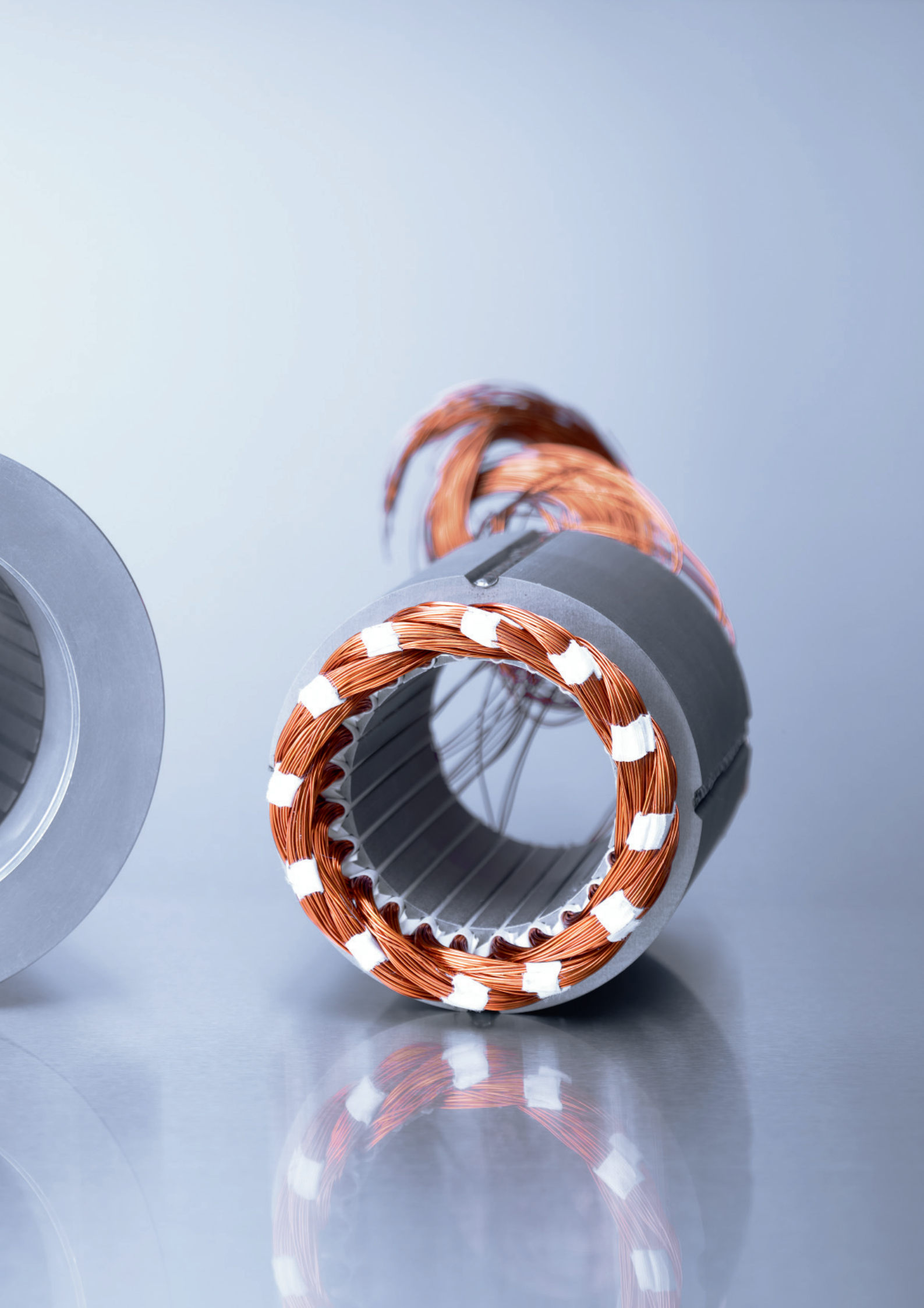
Hochtourige Antriebe können sich in einem Drehzahlbereich bewegen, bei dem die Umfangsgeschwindigkeit an der Oberfläche der Rotoren über die Schallgeschwindigkeit hinausgeht. e+a entwickelt schnelllaufende Motorelemente mit sehr hohen Drehzahlen sowie Elemente mit kleinen Drehzahlen und hohem Drehmoment.

Unsere Produktpalette umfasst für jede Anwendung das richtige Element: vom preiswerten Rotor im gegossenen Aluminiumkäfig und gestabten Kupferrotor über Permanentmagnetrotoren bis hin zu individuell gefertigten Prototypen.



Motoren sind unser Element





Höchstleistung seit über 25 Jahren



e+a Elektromaschinen und Antriebe wurde 1981 gegründet und zählt heute zu den weltweit führenden Herstellern von schnelllaufenden Motorelementen. Von der Entwicklung bis zum Vertrieb ist e+a ein innovativer Partner der Maschinenindustrie.

Absolute Kundennähe

Mit Firmensitz im schweizerischen Möhlin liegt das Unternehmen mitten in Europa, im Dreiländereck Schweiz-Deutschland-Frankreich.

Mit unseren eigenen Berechnungsprogrammen werden die Motorelemente einer exakten, ständig weiterentwickelten Berechnung unterzogen. Effizienz in der Entwicklung spart unseren Kunden Zeit und Geld.

Unsere Kunden werden von Ingenieuren beraten, die sich mit den von ihnen entwickelten Produkten und in der jeweiligen Branche auskennen. Umfassender Service inklusive. So erhalten unsere Kunden beispielsweise ausführliche Daten zur Einstellung der Frequenzumformer. Wir berechnen das Passungsübermass und geben Richtlinien zur Bearbeitung der Motorelemente ab. Wir testen ihre Prototypen auf unserem eigenen Leistungsprüfstand.

Asynchron-Motorelemente

Die in vielen Branchen etablierten asynchronen Motorelemente sind preiswert und robust. Sie werden im Niederspannungsbereich für beliebige Spannung und Frequenz ausgelegt. Der Rotor wird direkt auf der anzutreibenden Welle montiert. Ein hoher Wirkungsgrad, eine hohe Leistungsdichte und eine grosse Rotorbohrung zeichnen die e+a-Motorelemente aus. Mit einem Frequenzumformer entstehen so drehzahlvariable Antriebe.

Schweizer Präzision



Wir pflegen höchste Qualitätsansprüche. Wir verwenden nur hochwertige Materialien und Halbzeuge und prüfen jedes unserer Motorelemente mehrfach, bevor es das Haus verlässt. Deshalb laufen e+a-Motorelemente immer. Garantiert.

Solide Handarbeit

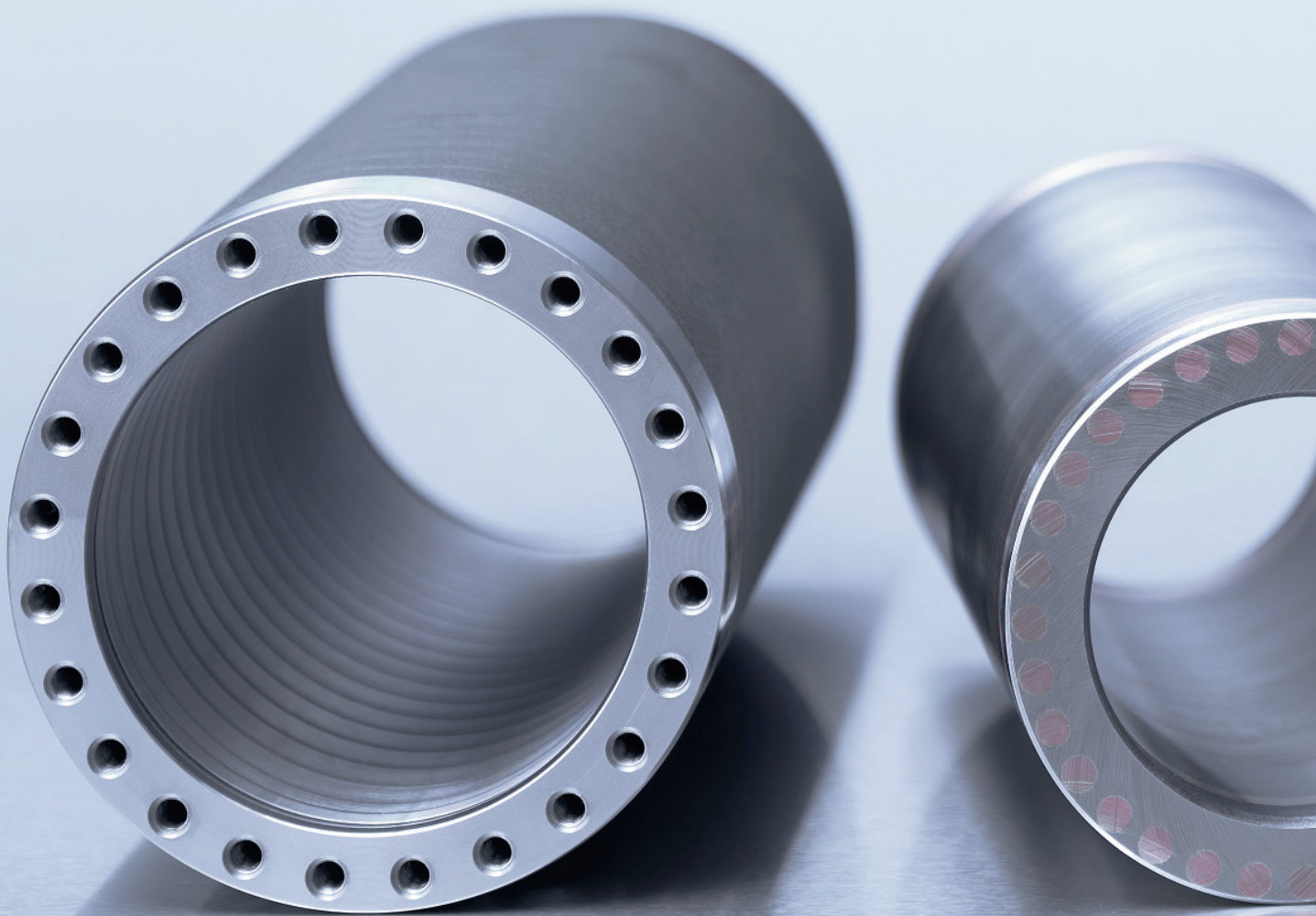
Vollautomatische Tests, modernste Mess- und Prüfmittel und eine maximale Anzahl geprüfter Parameter gewährleisten das reibungslose Funktionieren unserer Motorelemente. Wir dokumentieren unsere Messungen lückenlos und stellen auf Wunsch das Prüfprotokoll zur Verfügung. Sorgfältig verpackt finden unsere Produkte sicher zu unseren Kunden – bis ans andere Ende der Welt.

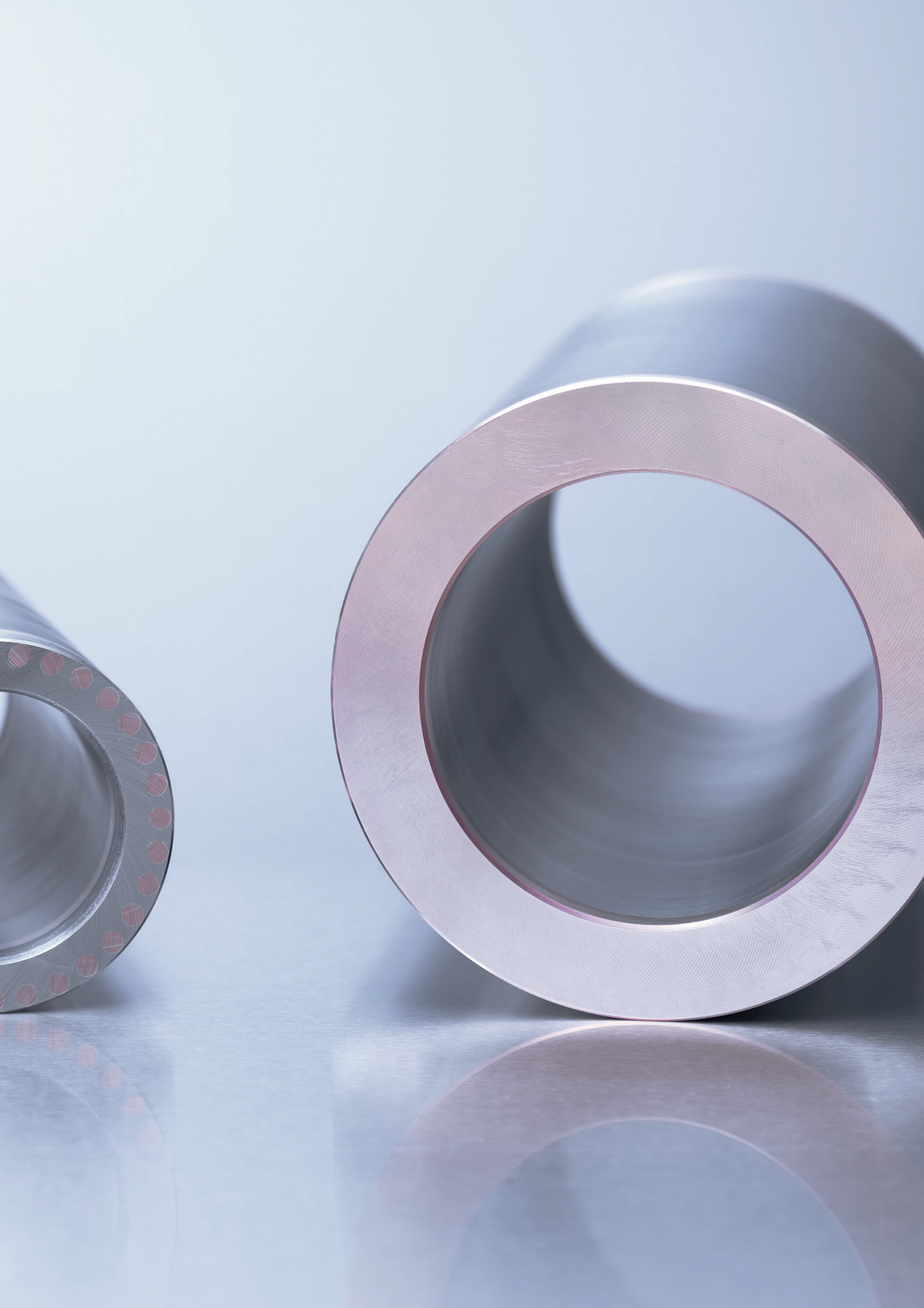
Unser langjähriger Exklusivpartner Kaufmann AG produziert die von uns entwickelten Motorelemente in einer modernen Manufaktur. Traditionelle Fertigungsmethoden und neueste Technologien ergänzen sich in unserer Produktionsstätte zu einem effizienten und flexiblen Fertigungsverfahren. Fertig bearbeitete Motorelemente können ebenfalls bezogen werden. Vom Prototyp übers Einzelstück bis zur Serie: e+a-Motorelemente sind weltweit bekannt für höchstes technisches Niveau und erstklassige Qualität.



Synchron-Motorelemente

Der kraftvolle Antrieb für Elektroschneidspindel eignet sich für sehr hohe Drehmomente und grosse Rotorbohrungen. Der Permanentmagnet-Rotor läuft in kürzester Zeit auf Hochtouren. Er kann in alle herkömmlichen Umrichter-systeme integriert werden. Die Montage erfolgt schnell, ohne thermische Behandlung von Rotor oder Welle. e+a-Synchron-Motorelemente sind standardmässig in 2-, 4-, 6- und 8-poligen Baureihen erhältlich, je nach Baugrösse mit ENCAT™- oder ALKA™-Wicklungsschutz.





e+a Forschungsinstitut



Am Anfang der Entwicklung unseres Hochleistungsantriebs steht das e+a Forschungsinstitut. Gemeinsam mit unseren Kunden und mit international renommierten Universitäten und Fachhochschulen entwickeln wir unsere Produkte laufend weiter. Wir stellen sicher, dass Kernkompetenzen für die Produktentwicklung und die Fertigung aus einer Hand kommen – von e+a.

Wir betreiben Grundlagenforschung, damit unsere hochdynamischen Antriebe der enormen Beanspruchung sicher standhalten. Fundierte Werkstoffkenntnisse sind dabei ebenso entscheidend wie breite Grundlagenkenntnisse zur Berechnung elektrischer rotierender Maschinen.

Wir bilden junge Ingenieure weiter und beteiligen uns an internationalen Projekten. So bleiben wir nicht nur am Puls der Zeit, sondern prägen die Entwicklung unserer Branche massgeblich mit.

